



## Vill du veta mer om teckenspråk?

www.spsm.se  
 www.ur.se  
 www.ling.su.se

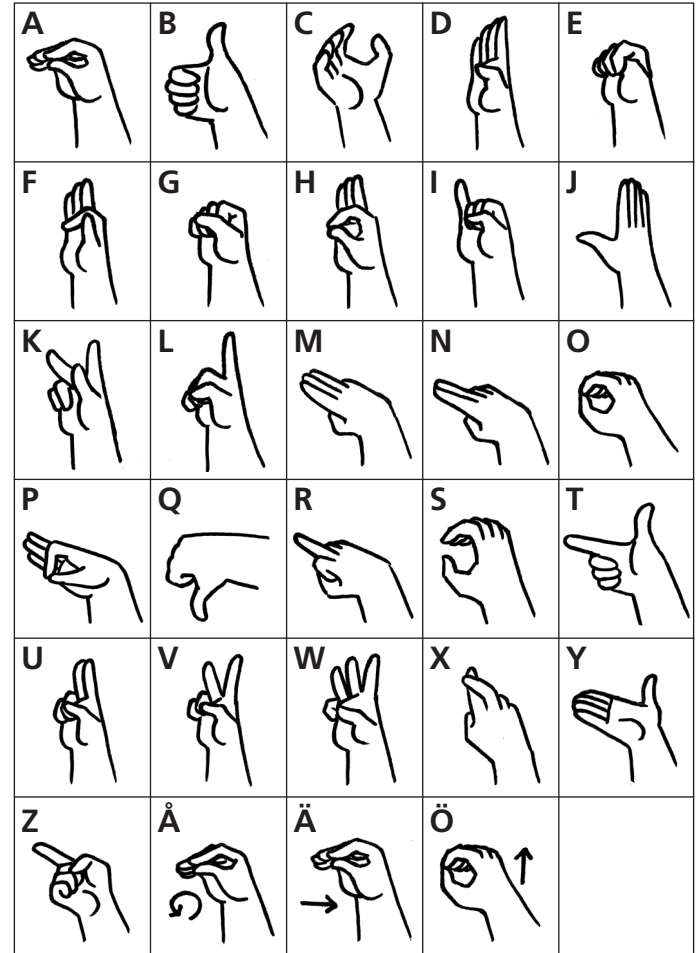
**Specialpedagogiska skolmyndigheten** (SPSM) arbetar för att barn, unga och vuxna oavsett funktionsförmåga ska få förutsättningar att nå målen för sin utbildning. Det gör vi genom specialpedagogiskt stöd, undervisning i specialskolor, tillgängliga läromedel och statsbidrag. Den kompetens vi erbjuder kompletterar kommunernas, förskolornas och skolornas egna resurser. Läs mer på vår webbplats [www.spsm.se](http://www.spsm.se)

ISBN: 978-91-28-00256-1 (tryckt)  
 978-91-28-00257-8 (pdf)  
 Best nr: 00256

Specialpedagogiska  
 skolmyndigheten



BILDER: SARA DOMSTRÖM. TRYCK: DANAGÅRDITJHO AB 2014.



## Språk är människans främsta redskap för att tänka, kommunicera och lära.

Att ha kunskaper i flera språk kan ge nya perspektiv på omvärlden, ökade möjligheter till kontakter och större förståelse för olika sätt att leva. Kunskaper i flera språk ger också större möjligheter att ingå i skilda sociala och kulturella sammanhang.

### **Våga prova att kommunicera på ett nytt sätt – på teckenspråk!**

Tänk på att teckenspråkiga personer är vana att kommunicera med hörande bland annat genom att använda kroppsspråk, pekningar och mimik. Om det kör ihop sig, ta fram papper och penna!

### **Vet du att:**

- på teckenspråk kan du uttrycka allt du vill och behöver kommunicera om
- teckenspråk är nationella, det vill säga språken skiljer sig åt mellan olika länder, precis som talade språk gör
- alla teckenspråk har sin egen grammatik
- teckenspråk är visuella och gestuella
- ansiktet (munnen, blickriktningen, mimiken) och kroppshållningen är viktiga beståndsdelar i teckenspråken
- handformen är också en viktig del i teckenspråk och när den kombineras med rätt placering, rörelse, riktning och hastighet skapas ett tecken
- några tecken avbildar verkligheten, men många tecken är mer abstrakta
- i det svenska teckenspråket används handalfabetet för att bokstavera namn och för att bokstavera ord som du inte kan tecknen till.